

# La fiche de vulgarisation à l'usage des producteurs



## LA CULTURE DU BLE

### COMMENT FERTILISER

### COMBIEN ?

### QUAND ?

### COMMENT ?

#### Le chaulage en cas du sol acide



Utilisez 30 kg de chaux fine et sèche / are tous les deux ans

Au moins 4 semaines avant le semis

Epandage homogène à la volée et enfouissement direct

#### La fumure organique



Laissez les débris végétaux dans le champ

A la récolte

Compostage ou Enfouissement lors du prochain labour.

Utilisez 100 kg/are = 4 paniers remplis de fumier ou compost bien

Au moment de l'égalisage

Epandage avant l'égalisage + enfouissement direct

#### Engrais de fond

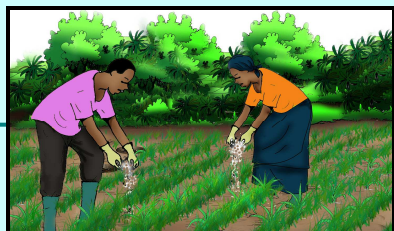


Utilisez 2,5 kg de NPK 17-17-17/are ou 1 kg de DAP par are

Au moment du semis

Dans les lignes continues entre les lignes de plantation.

#### Engrais de couverture



Utilisez 1 kg d'Urée par are







Au début du tallage

Dans les lignes continues entre 2 lignes de plantation

1 are = 10 m x 10 m

# La fiche de vulgarisation à l'usage des producteurs

## LES PRINCIPALES MALADIES ET ENNEMIS DU BLE

MALADIES	SYMPTOMES	PREVENTION	TRAITEMENT/PRODUITS	DOSES RECOMMANDEES
<b>La Septoriose</b>		<ul style="list-style-type: none"> <li>- Respectez les dates de semis ;</li> <li>- Utilisez les semences de bonne qualité;</li> <li>- Détruisez les chaumes après la récolte;</li> <li>- Respectez une rotation culturale de 3</li> </ul>	<p><b>Fongicide :</b> Application du Dithane M45 suivi d'une application de Tilt (au stade du tallage/de gaine éclatée de la dernière feuille).</p>	<p>20 gr/10 litres par are (Dithane M45).</p> <p>10 ml (2 bouchons de Fanta) dans 10 litres d'eau par are (Tilt).</p>
<b>L'Oidium</b>		<ul style="list-style-type: none"> <li>- Respectez les dates de semis ;</li> <li>- Respecter la densité de semis;</li> <li>- Utilisez les semences de bonne qualité;</li> <li>- Détruisez les chaumes après la récolte;</li> <li>- Evitez des repousses de blé;</li> </ul>	<p><b>Fongicide :</b> Application du Dithane M45 suivi d'une application de Tilt (au stade du tallage/de gaine éclatée de la dernière feuille).</p>	<p>20 gr/10 litres d'eau par are (Dithane M45)</p> <p>10 ml (2 bouchons de Fanta) dans 10 litres d'eau par are (Tilt).</p>
<b>La rouille jaune</b>		<ul style="list-style-type: none"> <li>- Faites une bonne rotation : le blé ne doit pas succéder au blé, au sorgho ou au maïs ;</li> <li>- Utilisez les semences de bonne qualité;</li> <li>- Respectez la densité de semis.</li> <li>- Détruisez les chaumes après la récolte.</li> </ul>	<p><b>Fongicide :</b> Application du Dithane M45 suivi d'une application de Tilt</p>	<p>20 gr/10 litres d'eau par are (Dithane M45)</p> <p>10 ml (2 bouchons de Fanta) dans 10 litres d'eau par are (Tilt).</p>
<b>La rouille noire</b>				
<b>La rouille brune</b>				
<b>Les pucérons + insectes dévoreuses de feuilles</b>		<p>Evitez les brousses au voisinage du champ</p>	<p><b>Insecticide :</b> Diméthoate</p> <p><i>Ou</i></p> <p><b>Insecticide :</b> Décis 25 EC</p>	<p>15 ml (3 bouchons de Fanta) dans 15 litres d'eau/are au moment de la levée, début redressement- épiaison.</p> <p>10 ml/10 litres d'eau par are au moment de la levée, début redressement- épiaison.</p>

1 are = 10 m x 10 m